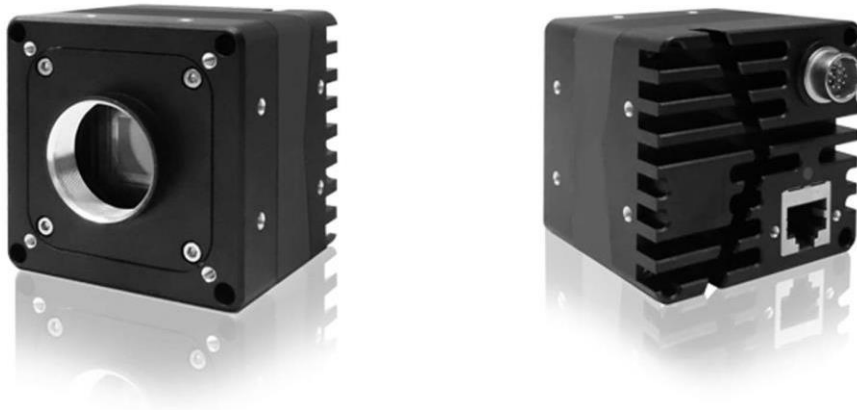


Серия PRODIS

RS-1610GTM(C)

16.0 МП | 5328(Г) × 3040(В) | 1.1" | 52 к/с

**GiGE** VISION GEN<i>CAM**Особенности:**

- Настройка области сканирования сенсора (ROI). Увеличение максимальной скорости съемки при уменьшении разрешения.
- Программируемые время экспозиции и усиление с поддержкой авто-экспозиции и авто-усиления. Режим последовательной съемки (Sequencer) с автоматической сменой параметров съемки.
- Поддержка биннинга и режима прореживания (Decimation) строк и столбцов изображения.
- Режимы захвата изображений: одиночный кадр, серия кадров, непрерывная съемка, программный триггер, внешний аппаратный триггер.
- Настройки для оптимизации яркости: Gamma, Black level, Digital Shift.
- Настройки улучшения резкости изображений: Sharpness, Noise Reduction (для монохромных камер).
- Для цветных камер настройки управления цветом: Color Transformation, Light source preset, Saturation, White balance, Auto-White balance.
- Встроенные алгоритмы цифровой предобработки изображений: LUT, Reverse X/Y, Flat Filed Correction.
- Встроенный счетчик, таймер, энергонезависимая память для пользовательских данных.

Характеристики:

	RS-1610GTM	RS-1610GTC
Максимальное разрешение	5328(Г) × 3040(В)	
Формат сенсора	1.1"	
Скорость съемки	52 к/с	
Спектр / цветность	Моно	Цвет
Тип затвора	Глобальный	
Сенсор	CMOS, Sony IMX542	
Размер пикселя	2.74 мкм	
Число бит на пиксель	8, 10, 12	
Соотношение сигнал/шум	40.08 дБ	
Экспозиция	3 мкс ~ 20 мкс (до 15 с)*, 1 мкс ~ 2.4 мкс (в режиме Ultra Short)	
Усиление	0 дБ ~ 24 дБ	
Биннинг	1×1, 2×2	
Тип крепления объектива	C-mount	
Интерфейс	10GigE (поддержка 1GigE) RJ45	
Порты ввода/вывода	1 опт. вход, 1 опт. выход, 1 GPIO	
Напряжение питания	12 ~ 24 VDC	
Потребляемая мощность	10.2 Вт @ 24 VDC	
Охлаждение	Пассивное	
Рабочая температура	0°С ~ +50°С	
Габариты (Ш x В x Г)	60 × 60 × 54.4 мм (без разъемов и крепления для объективов)	
Вес	335 г	
Операционная система	32bit/64bit Windows, Linux (x86, ARM), Mac OS	
Соответствие стандартам	EAC, CE, RoHS, GigE Vision®, GenICam®	

* *нpu Remove Parameter Limits*

Спектральная характеристика:

